

2U 48ポートパッチパネル(ケーブルマネージメント付)
2U 48 ports patch panel (With cable management)

P/N : NSPPH2U48BK+NSCMKW

概要/Description

2U 48ポートアンシールドパッチパネル
2U 48port unshielded patch panel

仕様/Specification

適用取付ラック/Applied mounting rack	EIA 19インチラック/EIA 19 inch rack	
ユニット数/Number of units	2	
ポート数/Number of ports	48	
適合コネクタ /Applied connector	Cat.6	NSJ6, NSJ628, NSJ6-S-KEY, NSJJC6BK-KEY
	Cat.5e	NSJ5E, NSJ528, NSJ5-S-KEY, NSJJC5EBK-KEY
	Cat.3(TEL)	NSJ3
概算重量/Weight	660g	

材料/Material

パネル/Panel	SPCC
プラスチックフレーム/Plastic frame	ポリカーボネート/Polycarbonate

難燃性/Flame rating

UL 94 V-0

色/Color

パッチパネル正面/Patch panel front surface :黒/Black

環境特性/Environmental Data

使用温度範囲/Operating temperature	-10°C～60°C
使用湿度範囲/Operating humidity	25%～85% (結露無きこと/Without condensation)
使用場所/Usage environment	屋内/indoor

梱包数量/Packaging quantity

1

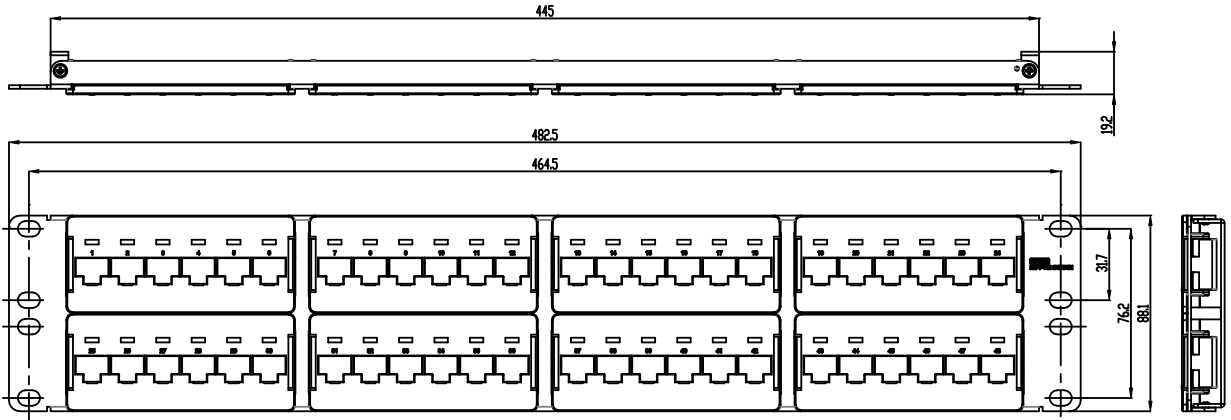
付属品/Accessory

ネジM5 (4 個)/Screw M5 (4 pieces)

法令遵守/Regulatory compliance

RoHS2 (10 substances) compliance

構造図/Structural drawing



単位 : mm
Unit : mm

本仕様書の英文は和文原本を英語に翻訳して作成したものであるが、和文原本と英文の間に不一致又は差異が生じた場合には和文原本が優先されるものとする。
This English version of the specification is translated from the Japanese original version. In case that there is any incompatibility or difference between the two, the Japanese original version shall have priority.

本社 Head office, Japan Phone(+81) 3 3572 3471	前橋営業所 Maebashi sales office, Japan Phone(+81) 27 251 3121	札幌営業所 Sapporo sales office, Japan Phone(+81) 11 624 7273	仙台営業所 Sendai sales office, Japan Phone(+81) 22 297 6680	名古屋営業所 Nagoya sales office, Japan Phone(+81) 52 808 6091	大阪営業所 Osaka sales office, Japan Phone(+81) 6 6538 6150	広島営業所 Hiroshima sales office, Japan Phone(+81) 82 225 6275
福岡営業所 Fukuoka sales office, Japan Phone(+81) 92 558 2900	沖縄駐在所 Okinawa sales office, Japan Phone(+81) 98 894 8233	香港日線有限公司 H.N.C. CO.,LTD. Hong Kong Phone(+852) 2796 1197	東莞日線線纜有限公司 D.N.C. CO.,LTD. China Phone(+86) 769 8334 1275	Nissen Philippines, Inc. Philippines Phone(+63) 46 443 9854	Nissen Electronics(S) Pte Ltd. Singapore Phone(+65) 6747 9593	